

Keine Wild-und Beikräuter



Totholz als Lebensraum



Beete werden in jeder Saison umgegraben



Blühwiesen



Roboter-Rasenmäher



Regenwasser wird gesammelt



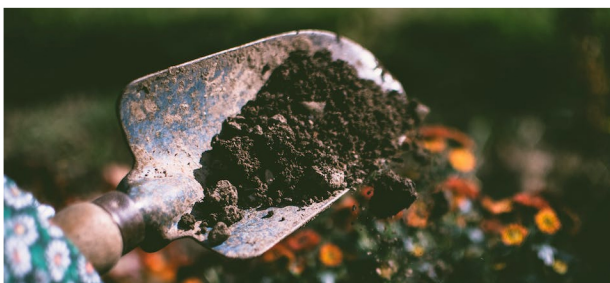
Staudenrückschnitt im Herbst



Verblühte Stauden bleiben stehen



Düngen mit Kompost



Kunstdünger

